

# Översiktsplan 2012

## Vara kommun

### Karta 1

Användning av mark och vatten

-  **Tätorter**  
Detaljerade kartor över utvecklingsområden finns i översiktsplanen.
-  **Riksintresseområden och Natura 2000**  
Särskild hänsyn till områdets värde för natur- och kulturliv ska tas vid planläggning och lovgivning.
-  **E20 korridor**  
Mark avsett för ny sträckning av utbyggd E20.





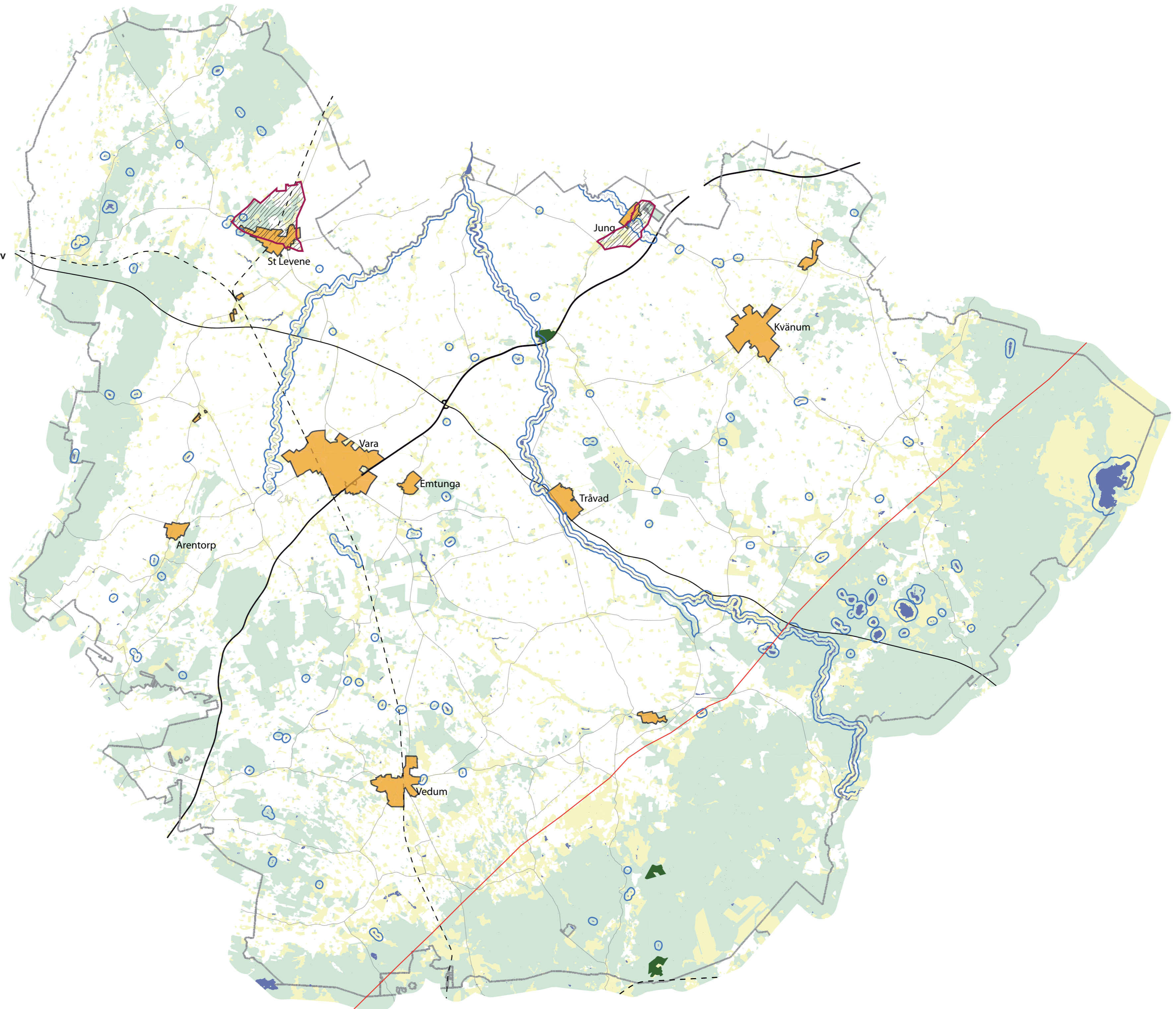
# Översiktsplan 2012

## Vara kommun

### Karta 2

Förordnanden och reservat

-  Naturresevat
-  Område med antagen detaljplan
-  Område avsett speciellt för friluftsliv
-  Strandskydd
-  Byggnadsfri zon kring järnväg 30m
-  Byggnadsfri zon kring väg 30m
-  Vattenskyddsområde
-  400kV-ledning




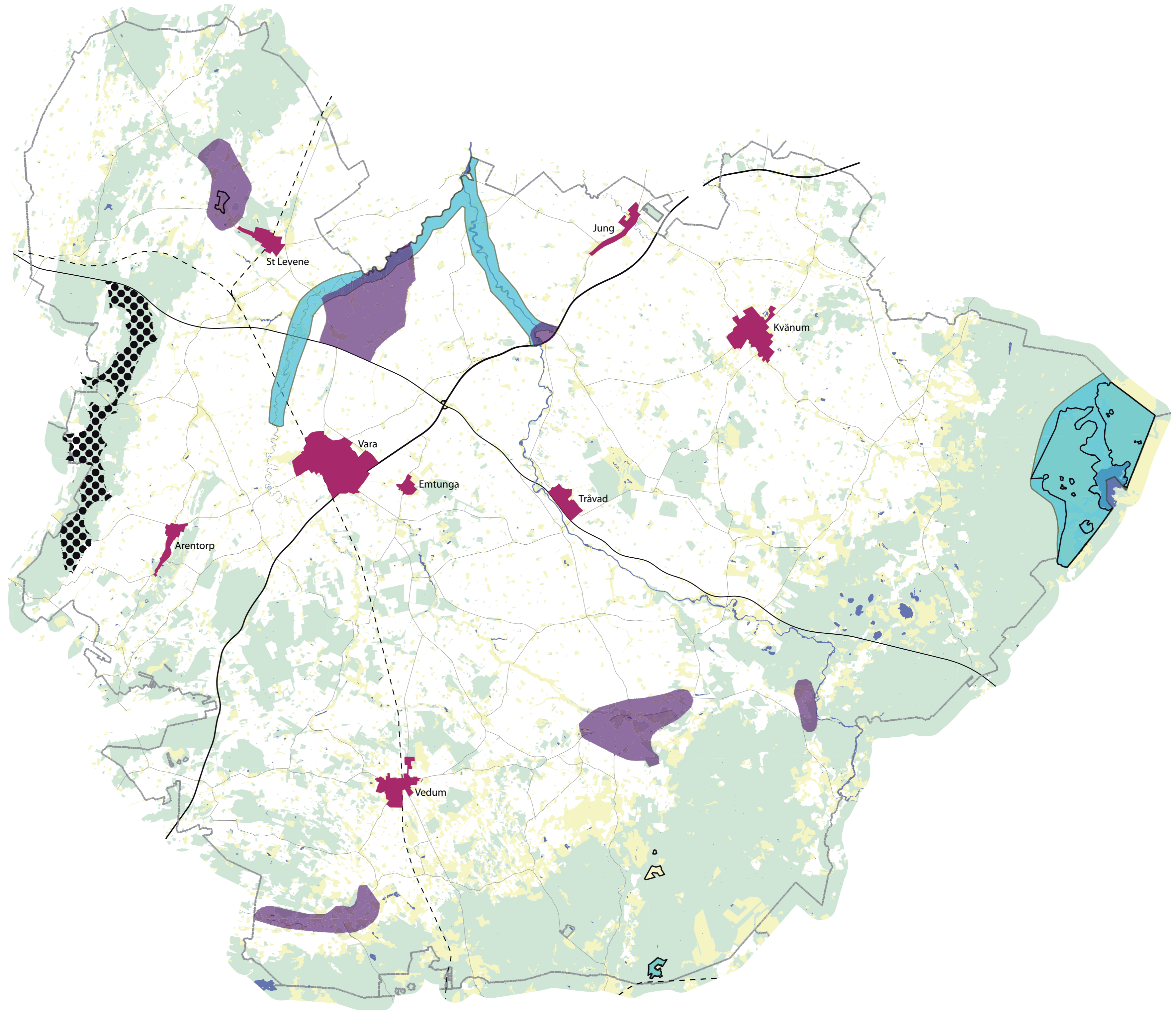


# Översiktsplan 2012

## Vara kommun

**Karta 3**  
Riksintresseområden enligt  
Miljöbalken kap.3 och 4.

-  Riksintresse naturvård
-  Natura 2000
-  Riksintresse kulturmiljövård
-  Riksintresse vindbruk
-  Byggnadsfri zon kring järnväg 30m
-  Riksintresse väg









# Översiktsplan 2012

## Vara kommun

### Karta 4

#### Vindbruk

-  Stoppområde väderradar 5km
-  Stoppområde väderradar 20km
-  Vindkraftsfritt område
-  Stoppområde vid militär flygplats

Hela Vara kommun ligger inom Samrådsområde höga objekt (MSA-yltor).

